

## MEMÒRIA PISOS D'ACOLLIDA AMTHC 2021

**Els fets a destacar d'aquest any 2021 han sigut els següents:**

- La posada en funcionament del tercer pis d'acollida, situat al centre de Barcelona, a prop de l'Hospital Clínic. És un pis cedit per ADAA (Associació d'Ajuda a l'Acompanyant del Malalt de les Illes Balears,) amb la qual s'ha signat un conveni específic de col·laboració. L'ath.cat ha moblat el pis, l'ha dotat de tot l'equipament de cuina, banys i habitacions i es fa càrrec de totes les despeses i serveis.
- Inclusió del servei d'atenció de treballadora social als hostatjats en tots els pisos, gràcies al conveni amb ADAA.
- El voluntariat de suport emocional de l'ath.cat ha començat la seva tasca presencialment o telefònica, atenent les persones usuàries dels pisos que necessitin suport i s'ha proposat la seva implementació definitiva com a objectiu per a l'any 2022.
- Durant tot l'any 2021 s'han mantingut oberts els tres pisos seguint les normatives COVID establertes oficialment.



## PERNOCTACIONS I FAMÍLIES ACOLLIDES:

### Pis d'acollida 1 (Rambla Marina, 149 - L'Hospitalet de Llobregat)

- Número de pernoctacions: 943 nits
- Número de famílies acollides: 58 famílies

### Pis d'acollida 2 (Rambla Marina, 187 - L'Hospitalet de Llobregat)

- Número de pernoctacions: 1035 nits
- Número de famílies acollides: 73 famílies

### Pis d'acollida 3 (Aribau, 123 – Barcelona)

- Número de pernoctacions: 1610 nits
- Número de famílies acollides: 97 famílies

## TOTAL

- 228 famílies amb un total de 3588 pernoctacions**
- Estància mitjana de 15,74 pernoctacions/persona**

## PROCEDÈNCIA DE MALALTS I FAMILIARS:

|                             |               |
|-----------------------------|---------------|
| Mallorca                    | 64,21%        |
| Eivissa                     | 13,61%        |
| Menorca                     | 1,35%         |
| <b>Illes Balears</b>        | <b>79,17%</b> |
| Tarragona                   | 4,98%         |
| Girona                      | 4,60%         |
| <b>Catalunya</b>            | <b>9,58%</b>  |
| <b>Comunitat de Múrcia</b>  | <b>3,60%</b>  |
| Ourense                     | 2,25%         |
| <b>Galícia</b>              | <b>2,25%</b>  |
| Àvila                       | 1,80%         |
| <b>Castella i Lleó</b>      | <b>1,80%</b>  |
| Oscà                        | 1,80%         |
| <b>Aragó</b>                | <b>1,80%</b>  |
| Alacant                     | 1,80%         |
| <b>Comunitat Valenciana</b> | <b>1,80%</b>  |

## DISTRIBUCIÓ DONA / HOME:

- El 56,32% dones i el 43,68% homes

### FRANGES D'EDAT:

- Menys de 30 anys: 24,12%
- De 30 a 60 anys: 66,17%
- Més de 60 anys: 9,71%

### HOSPITALS DE REFERÈNCIA:

- Hospital Vall d'Hebron: 32,56%
- Hospital de Bellvitge: 27,32%
- Hospital Clínic: 27,22%
- Hospital Sant Joan de Déu: 7,40%
- ICO: 5,50%

### MOTIU DE L'ESTADA:

- Intervenció: 37,24%
- Espera d'intervenció: 24,35%
- Visita de seguiment: 19,63%
- Tractament: 18,78%

### ACOMPANYANT / MALALT

- El 65,34% han estat acompanyants i el 34,66% malalts

### PARENTESC DELS ACOMPANYANTS:

- Parella 45,18%
- Mare/Pare 27,49%
- Fill/Filla 15,62%
- Germana/Germà 8,90%
- Neboda/Nebot 1,41%
- Neta/Net 0,70%
- Cunyada/Cunyat 0,70%

### PATOLOGIES DELS MALALTS:

- Cor : 36,21%
- Fetge: 27,13%
- Pulmó: 20,36%
- Càncer: 10,51%
- Ronyó: 2,09%
- Pàncrees: 1,04%
- Altres: 2,66%

(traumatismes, pròtesis, embaràs de risc, epilèpsia, hèrnies, tractaments oftalmològics)

## ENQUESTA DE SATISFACCIÓ:

De les 58 enquestes que ens han entregat els usuaris les puntuacions sobre 10 han estat:

- Neteja menjador: 9,43
- Neteja cuina: 9,37
- Neteja bany: 9,36
- Neteja habitació: 9,39

**Neteja 9,39**

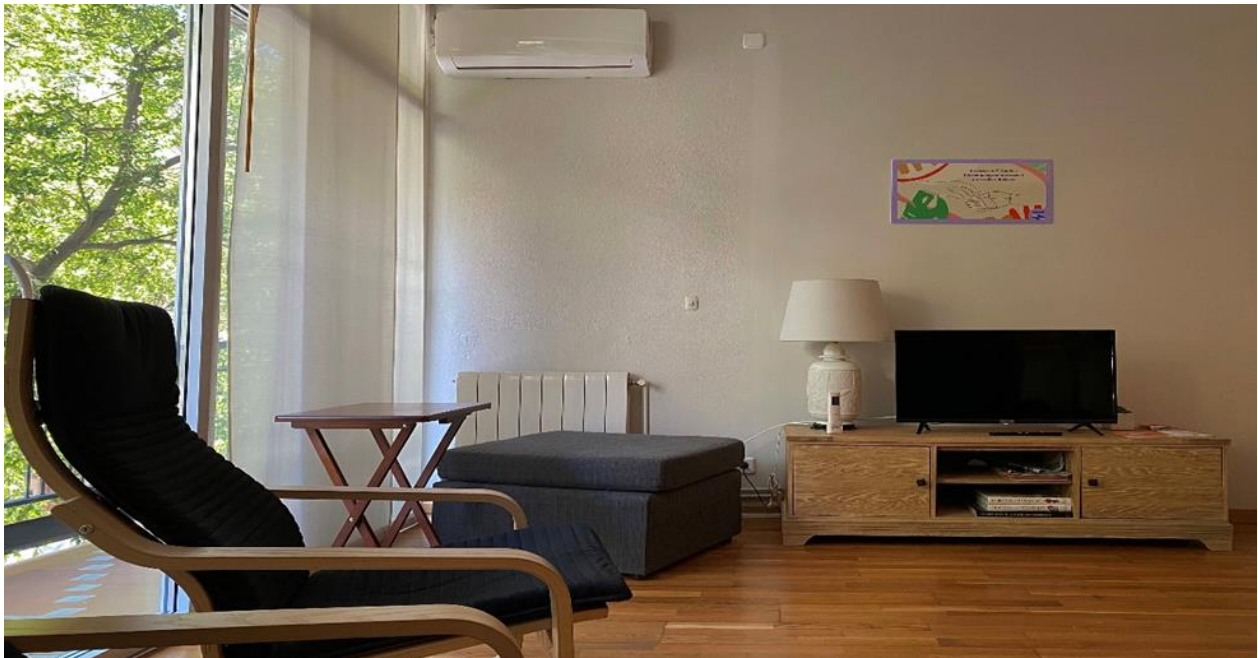
- Comoditat menjador: 9,53
- Comoditat cuina: 9,56
- Comoditat bany: 9,51
- Comoditat habitació: 9,30

**Comoditat: 9,47**

**Atenció rebuda: 9,79**

---

**MITJANA TOTAL: 9,55**



## COL-LABORADORS



**ADAA**  
Associació D'Ajuda a l'acompanyant  
del Malalt de les Illes Balears



Obra Social "la Caixa"



Generalitat de Catalunya  
**Departament  
de Drets Socials**